

PHILIPS

Iluminación



DESIMAT

Conectando el futuro



Adivinar cómo o saber cómo?

Catálogo luminarias LED profesionales 2020

**REAL
PROs**
**REAL
QUALITY**

2020

Contenido

Nuevos productos

Lanzamientos

02



Luminarias Outdoor

Sport y Áreas

04



Luminarias Outdoor

Calles y Ciudades

08



Luminarias Indoor

Industrias

14



Luminarias Indoor

Oficinas y Comercios

22



Nuevos productos Lanzamientos

Tango LED Gen III



Modelos BVP383 y BVP384 con mejoras en eficiencia respecto a versiones anteriores

- Luz cálida, blanca neutra y fría
- Diversidad de ópticas
- 50,000 horas de vida

SunStay



- LED de clase mundial
- Rango de salida lumínica: 2000lm, 3000lm y 4500lm
- La alta eficiencia de la luz > 175lm / W
- Clasificación IP65 para aplicaciones en exteriores
- Incluye sensor de movimiento, solo en la versión Off Grid
- Disponible en blanco frío (5700K) y blanco cálido (3000K)
- Montaje de instalación 5-6 metros
- Opciones de instalación Post Top y lateral
- Se incorpora la opción Híbrida (HY) al portafolio SUNSTAY para sus salidas lumínicas 2000, 3000 y 4500lm y se adiciona 6000lm. Esta versión híbrida combina de forma integrada la alimentación solar con la energía de la red eléctrica (ésta última actúa como backup en caso no se cuente con energía solar)

GREENPERFORM Gen4



78W - 115W - 149W - 192W
Housing de aluminio inyectado
Eficacia lumínica desde 125lm/W hasta 135 lm/W
Driver fijo
Temperatura de color 6500°K.
Vida útil 50.000hs, IK08.
Temperatura de operación: -30°C a +50°C.
Cubierta de policarbonato

- Es una solución LED para iluminación de almacenes e industrias con bajo costo de mantenimiento y alto ahorro energético.

Nuevos productos Lanzamientos

WT068C



16W - 32W - 51W

Versátil y de fácil instalación
Reemplazo directo de luminarias con
tubos fluorescentes
Larga vida útil
Libre de mantenimiento

- Ideal para iluminación de almacenes e industrias con LED. Con una baja inversión inicial reemplazan directamente sistemas de alumbrado convencionales reduciendo costos de mantenimiento y la potencia instalada.

BY718P



68W - 102W - 135W - 169W - 203W

Cuerpo de aluminio inyectado.
Eficiencia lumínica de hasta 145lm/W.
Driver electrónico fijo o Dali
220-240V 50/60Hz
Temperatura de color 6500K
Reproducción cromática de >80.
Vida útil 75.000hs.

- Solución ideal para iluminación de almacenes e industrias. Con una baja inversión inicial es posible reemplazar sistemas de iluminación equipados con tecnología convencional, reduciendo significativamente los costos energéticos y de mantenimiento

WT120C Gen2



Desde los 15W hasta los 43W

Eficiencia lumínica de hasta 140 lm/W.
Driver electrónico fijo o Dali
220-240V 50/60Hz
Temperatura de color 4000K
Reproducción cromática de >80.
Vida útil 50.000hs.

- Ideal para iluminación industrial o de estacionamientos con tecnología LED, reemplazando sistemas con lámparas fluorescentes. Bajo consumo y fácil instalación.

OUTDOOR

Sport y Áreas

PROYECTORES De exterior



Essential LED Mini Flood

CÓDIGO	MODELO	TECNOLOGÍA	POTENCIA		FRECUENCIA	IP	CLASE	FACTOR POTENCIA	LÚMENES	EFICIENCIA	TEMPERATURA COLOR	CRI	DISTRIBUCIÓN	VIDA ÚTIL	IK	PROTECCIÓN	EQUIPO	DIMENSIONES	OBS.
			W	V															
			W	V	Hz				Lm/Watt	°K			Hs.					MM	
919053055557	BVPO90 LED08/WW 120-277V 10W WB	LED	10	120-277	50/60	65	I	0.5	800	80	3000	80	Wide Beam	30,000	07		On/Off	146x170x42	
919053055558	BVPO90 LED08/CW 120-277V 10W WB	LED	10	120-277	50/60	65	I	0.5	800	80	5700	80	Wide Beam	30,000	07		On/Off	146x170x42	
919053055559	BVPO90 LED16/WW 120-277V 20W WB	LED	20	120-277	50/60	65	I	0.5	1600	80	3000	80	Wide Beam	30,000	07		On/Off	146x170x42	
919053055560	BVPO90 LED16/CW 120-277V 20W WB	LED	20	120-277	50/60	65	I	0.5	1600	80	5700	80	Wide Beam	30,000	07		On/Off	146x170x42	
919053055561	BVPO90 LED24/WW 120-277V 30W WB	LED	30	120-277	50/60	65	I	0.9	2400	80	3000	80	Wide Beam	30,000	07		On/Off	164x202x45	
919053055562	BVPO90 LED24/CW 120-277V 30W WB	LED	30	120-277	50/60	65	I	0.9	2400	80	5700	80	Wide Beam	30,000	07		On/Off	164x202x45	
919053055563	BVPO90 LED40/WW 120-277V 50W WB	LED	50	120-277	50/60	65	I	0.9	4000	80	3000	80	Wide Beam	30,000	07		On/Off	207x236x55	
919053055564	BVPO90 LED40/CW 120-277V 50W WB	LED	50	120-277	50/60	65	I	0.9	4000	80	5700	80	Wide Beam	30,000	07		On/Off	207x236x55	



Essential LED Mini Flood

Reflectores ideales para reemplazar proyectores halógenos convencionales con importantes ahorros de energía. Salida de luz uniforme y menos deslumbrante. Calidad confiable y apto para su aplicación al aire libre.

Características técnicas

- Temperaturas de color: 3000K/5700K.
- Potencias disponibles: 10w/20w/30w y 50w.
- Alta eficiencia lumínica: 80lm/w.
- Vida útil: 30.000hs.
- Temperatura de operación: -10°C~40°C.

Essential LED
Mini Flood

PROYECTORES De exterior



Familia Essential LED FLOOD HP

CÓDIGO	MODELO	TECNOLOGÍA	POTENCIA		FRECUCENCIA	IP	CLASE	FACTOR POTENCIA	LÚMENES	EFICIENCIA	TEMPERATURA COLOR	CRI	DISTRIBUCIÓN	VIDA ÚTIL	IK	PROTECCIÓN	EQUIPO	DIMENSIONES	OBS.
			W	V															
919053055554	BVPO9I LED100/CW 120-277V 100W WB		100	120-277	50/60	65	I	>0,95	10000	100	6500	>80		30000	7	2KV/4KV	On/Off	319x278x61	
919053055555	BVPO9I LED150/CW 120-277V 150W WB		150	120-277	50/60	65	I	>0,95	15000	100	6500	>80		30000	7	2KV/4KV	On/Off	442x373x77	
919053055556	BVPO9I LED200/CW 120-277V 200W WB		200	120-277	50/60	65	I	>0,95	20000	100	6500	>80		30000	7	2KV/4KV	On/Off	442x373x77	



Essential LED FLOOD HP

Diseño compacto y robusto. Su carcasa de alta calidad y recubrimiento resistente a la corrosión, la hace adecuada para aplicaciones generales de exterior. La eficiencia alcanzada con la última tecnología LED, logra un ahorro sustancial de energía versus reflectores convencionales.

Características técnicas

- Carcasa de aluminio fundido a presión
- Cable de 0,5 metros
- Temperatura de trabajo
-20°C T_a 50°C
- CRI >80
- IP65 IK07 SDCM ≤ 5

Essential
LED FLOOD HP

PROYECTORES De exterior



Tango LED - Gen III

CÓDIGO	MODELO	TECNOLOGÍA	POTENCIA	TENSIÓN	FRECUENCIA	IP	IK	FACTOR POTENCIA	LÚMENES	EFICIENCIA	TEMPERATURA COLOR	CRI	DISTRIBUCIÓN	VIDA ÚTIL	PROTECCIÓN	DRIVER	DIMENSIONES	OBS.
			W	VH	Hz				Lm/Watt	°K		Hs.		MM				
911401609405	BVP381 LED130/CW 100W 220-240V AMB GM	LED	100	220-240	50/60	66	08	>0.95	13000	130	5700	>70	AMB	50000	15KV/15KA	Fijo	500 x 300 x 56	
911401609805	BVP381 LED130/CW 100W 220-240V SWB GM	LED	100	220-240	50/60	66	08	>0.95	13000	130	5700	>70	SWB	50000	15KV/15KA	Fijo	500 x 300 x 56	
911401611605	BVP382 LED260/CW 200W 220-240V AMB GM	LED	200	220-240	50/60	66	08	>0.95	26000	130	5700	>70	AMB	50000	15KV/15KA	Fijo	500 x 448 x 56	
911401617105	BVP382 LED260/CW 200W 220-240V SWB GM	LED	200	220-240	50/60	66	08	>0.95	26000	130	5700	>70	SWB	50000	15KV/15KA	Fijo	500 x 448 x 56	
911401603906	BVP383 LED408/CW 310W 220-240V SWB GM	LED	310	220-240	50/60	66	08	>0.95	40800	132	5700	>70	SWB	50000	15KV/15KA	Fijo	591 x 561 x 64	
911401611906	BVP383 LED506/CW 390W 220-240V SMB GM	LED	400	220-240	50/60	66	08	>0.95	50600	127	5700	>70	SMB	50000	15KV/15KA	Fijo	591 x 561 x 64	
911401617306	BVP384 LED614/NW 490W 220-240V AMB GM	LED	490	220-240	50/60	66	08	>0.95	61400	125	4000	>70	AMB	50000	15KV/15KA	Fijo	593 x 678 x 133	
911401617406	BVP384 LED614/NW 490W 220-240V AWB GM	LED	490	220-240	50/60	66	08	>0.95	61400	125	4000	>70	AWB	50000	15KV/15KA	Fijo	593 x 678 x 133	
911401617706	BVP384 LED614/CW 490W 220-240V SWB GM	LED	490	220-240	50/60	66	08	>0.95	61400	125	5700	>70	SWB	50000	15KV/15KA	Fijo	593 x 678 x 133	
911401617806	BVP384 LED614/CW 490W 220-240V AMB GM	LED	490	220-240	50/60	66	08	>0.95	61400	125	5700	>70	AMB	50000	15KV/15KA	Fijo	593 x 678 x 133	
911401617906	BVP384 LED614/CW 490W 220-240V AWB GM	LED	490	220-240	50/60	66	08	>0.95	61400	125	5700	>70	AWB	50000	15KV/15KA	Fijo	593 x 678 x 133	
911401616806	BVP384 LED565/WW 490W 220-240V SWB GM	LED	490	220-240	50/60	66	08	>0.95	56500	115	3000	>70	SWB	50000	15KV/15KA	Fijo	593 x 678 x 133	
911401616906	BVP384 LED565/WW 490W 220-240V AMB GM	LED	490	220-240	50/60	66	08	>0.95	56500	115	3000	>70	AMB	50000	15KV/15KA	Fijo	593 x 678 x 133	
911401617006	BVP384 LED565/WW 490W 220-240V AWB GM	LED	490	220-240	50/60	66	08	>0.95	56500	115	3000	>70	AWB	50000	15KV/15KA	Fijo	593 x 678 x 133	



Tango LED - Gen III

Ideal para el alumbrado de áreas exteriores, potencias equivalentes a: 250/400/600/1000W en HID, 50.000hrs de vida útil. Carcasa en aluminio inyectado. Alta eficiencia (hasta 130lm/W) CRI>70

Tango LED
Gen III

A night scene of a street with modern streetlights illuminating a road, grass, and trees. The streetlights are tall and slender, with two lamps on each pole. The road is paved and has a dashed line in the center. The grass is green and well-maintained. There are several trees of different sizes and colors, including some with yellow leaves. The sky is dark blue.

OUTDOOR

Calles y Ciudades

LUMINARIAS De vía pública



ROADFIGHTER

CÓDIGO	MODELO	TECNOLOGÍA	POTENCIA	TENSIÓN	FRECUENCIA	IP	IK	FACTOR POTENCIA	LUMENES	EFICIENCIA	TEMPERATURA COLOR	CRI	DISTRIBUCIÓN	VIDA ÚTIL	PROTECCIÓN	DRIVER	DIMENSIONES	OBS.
			W	VH	Hz					Lm/Watt	°K						Hs.	
911401861598	BRP390 LED68/NW 48W 220-240V DM	LED	48	220-240	50/60	66	08	>0.95	6800	142	4000	>70	DM	100000	15KV/15KA	Fijo	400x156x85	
911401863198	BRP392 LED136/NW 96W 220-240V DM PSR	LED	96	220-240	50/60	66	08	>0.95	13600	142	4000	>70	DM	100000	15KV/15KA	PSR	492x295x86	
911401862598	BRP392 LED212/NW 150W 220-240V DM PSR	LED	150	220-240	50/60	66	08	>0.95	21200	141	4000	>70	DM	100000	15KV/15KA	PSR	492x295x86	
911401863798	BRP393 LED273/NW 192W 220-240V DM PSR	LED	192	220-240	50/60	66	08	>0.95	27300	142	4000	>70	DM	100000	15KV/15KA	PSR	651x295x132	
824110119211	BRP391 LED77/NW 55W DM PSR P7 MSP	LED	55	220-240	50/60	66	08	>0.95	7700	140	4000	>70	DM	100000	15KV/15KA	PSR	492x210x86	preparado para Telegestión y protección salina
824110119221	BRP392 LED136/NW 96W DM PSR P7 MSP	LED	96	220-240	50/60	66	08	>0.95	13600	142	4000	>70	DM	100000	15KV/15KA	PSR	492x295x86	preparado para Telegestión y protección salina
824110119231	BRP392 LED212/NW 150W DW2 PSR P7 MSP	LED	150	220-240	50/60	66	08	>0.95	21200	141	4000	>70	DW2	100000	15KV/15KA	PSR	492x295x86	preparado para Telegestión y protección salina
824110119241	BRP393 LED273/NW 192W DW2 PSR P7 MSP	LED	192	220-240	50/60	66	08	>0.95	27300	142	4000	>70	DW2	100000	15KV/15KA	PSR	651x295x132	preparado para Telegestión y protección salina



ROADFIGHTER

Diseñadas para carreteras y ciudades, la serie BRP390/391/392/393/394 de Philips es un producto destinado a iluminar calles, autopistas y carreteras. Con eficacias mayores a 130 lm/W (Típicamente @700mA) Adecuado para operar a temperaturas ambiente desde -20°C hasta +40°C

ROADFIGHTER

LUMINARIAS De vía pública



SunStay - SOLAR

CÓDIGO	MODELO	TECNOLOGIA	POTENCIA	TENSION	FRECUENCIA	IP	IK	FACTOR POTENCIA	LUMENES	EFICIENCIA	TEMPERATURA COLOR	CRI	DISTRIBUCION	VIDA ÚTIL	EQUIPO	ÓPTICA	DIMENSIONES	OBS.
			W	VH	Hz													
919515812387	BRP710 LED20 CW MR S1 12V LFP AIO	LED	11	12Vcc	N/A	65	08	N/A	2000	> 175	5700	>70	-	50000	Fijo	-	-	FD30: Primeras 5 horas desde el anochecer @100%. Próximas 5 horas brillo @10 del 20%, LFP: Primeras 5 horas sensor habilitado con iluminación al 20%, si se detecta presencia la luminaria llega al 100%. Próximas 5 horas: sensor deshabilitado con brillo @10 del 20%. Sigüentes horas hasta el amanecer: sensor habilitado hasta el amanecer con una luminaria al 20%, si se detecta presencia la luminaria llega al 100%. FD45: Fijo sin sensor. Primeras 0,5 horas desde el anochecer @100%, luego dimiende hasta el amanecer @10, incluido @10 en sensor. Primeras 0,5 horas desde el anochecer @100%, luego dimiende hasta el amanecer @10.
919515812388	BRP710 LED30 CW MR S1 12V LFP AIO	LED	17	12Vcc	N/A	65	08	N/A	3000	> 175	5700	>70	-	50000	Fijo	-	-	
919515812971	BRP710 LED30 WW MR 12V LFP AIO Solar	LED	17	12Vcc	N/A	65	08	N/A	3000	> 175	3000	>70	-	50000	Fijo	-	-	
919515812830	BRP710 LED45 CW MR S1 12V LFP Solar IN	LED	25	12Vcc	N/A	65	08	N/A	4500	> 175	5700	>70	-	50000	Fijo	-	-	
919515812831	BRP710 LED45 CW MR S1 12V FD30 Solar IN	LED	25	12Vcc	N/A	65	08	N/A	4500	> 175	5700	>70	-	50000	Fijo	-	-	
919515813976	BRP710 LED20 CW MR HY FDIM50 SOLAR	LED	11	220-240V	50/60	65	08	-	2000	182	5700	>70	-	50000	Fijo	-	-	
919515813977	BRP710 LED30 CW MR HY FDIM50 SOLAR	LED	17	220-240V	50/60	65	08	-	3000	176	5700	>70	-	50000	Fijo	-	-	
919515813978	BRP710 LED45 CW MR HY FDIM50 SOLAR	LED	25	220-240V	50/60	65	08	-	4500	180	5700	>70	-	50000	Fijo	-	-	
919515813979	BRP710 LED60 CW MR HY FDIM20 SOLAR	LED	34	220-240V	50/60	65	08	-	6000	176	5700	>70	-	50000	Fijo	-	-	
919515813990	BRP710 LED20 WW MR HY FDIM50 SOLAR	LED	11	220-240V	50/60	65	08	-	2000	182	3000	>70	-	50000	Fijo	-	-	
919515813991	BRP710 LED30 WW MR HY FDIM50 SOLAR	LED	17	220-240V	50/60	65	08	-	3000	176	3000	>70	-	50000	Fijo	-	-	
919515813992	BRP710 LED45 WW MR HY FDIM50 SOLAR	LED	25	220-240V	50/60	65	08	-	4500	180	3000	>70	-	50000	Fijo	-	-	
919515813993	BRP710 LED60 WW MR HY FDIM20 SOLAR	LED	34	220-240V	50/60	65	08	-	6000	176	3000	>70	-	50000	Fijo	-	-	



SunStay - SOLAR

SunStay está equipado con un panel solar y un sensor de movimiento que modifica la iluminación de acuerdo con la presencia humana. 2000, 3000, 4500 y 6000lm lúmenes disponibles en versiones Híbridas (HY) sin sensores.

Características técnicas

- Sensor PIR inteligente para ahorrar energía. Sólo disponible en versión Off Grid
- Temperatura de Color 5700°K (también disponible en Neutra NW y Cálida WW)
- Ahora disponible en 6000lm (CW)
- Potencia del sistema 11W, 17W, 25W y 34W
- Eficiencia >175lm/W
- IP65 - Vida útil: 50.000hs.

SunStay
SOLAR

FAROLAS



CLASSIC STREET

CÓDIGO	MODELO	TECNOLOGÍA	POTENCIA	TENSIÓN	FRECUENCIA	IP	CLASE	FACTOR POTENCIA	LÚMENES	EFICIENCIA	TEMPERATURA COLOR	CRI	DISTRIBUCIÓN	VIDA ÚTIL	IK	PROTECCIÓN	EQUIPO	DIMENSIONES	OBS.
			W	V	Hz					Lm/Watt	ºK			Hs.		(Opcional)		MM	
912300023850	BDP794 LED52-4S/830 PSU II D550 MK-WH CF	LED	42.5	220-240	50/60	66	II	>0.92	5200	122.35	3000	>70	D550	100,000	9	6KV /10KV	Fijo	428x428x591	
91077121192	BDP794 LED63-4S/740 PSU II D550 MK-WH BK SRGIO 76P	LED	49.5	220-240	50/60	66	II	>0.92	6400	129.29	4000	>70	D550	100,000	9	6KV /10KV	Fijo	428x428x591	
91077121194	BDP794 LED63-4S/740 II D550 MK-WH BK D9 SRGIO 76P	LED	49.5	220-240	50/60	66	II	>0.92	6400	129.29	4000	>70	D550	100,000	9	6KV /10KV	DALI	428x428x591	
91077121352	BDP794 LED74-4S/830 II DW50 MK-WH BK D9 PI-7 60P	LED	57	220-240	50/60	66	II	>0.92	7400	129.82	3000	>70	DW50	100,000	9	6KV /10KV	DALI	428x428x591	



CLASSIC STREET

Su diseño suavemente curvado, junto con soportes y bastones dedicados, crea una apariencia contemporánea que embellece nuestras ciudades y crea ambientes nocturnos y diurnos distintivos y cálidos. **No solo en entornos arquitectónicos históricos y tradicionales, sino también en entornos urbanos más modernos,** ClassicStreet ofrece niveles sobresalientes de iluminación y rendimiento energético. Vida útil 100,000 horas

CLASSIC STREET

FAROLAS



TOWNGUIDE

CÓDIGO	MODELO	TECNOLOGÍA	POTENCIA	TENSIÓN	FRECUENCIA	IP	CLASE	FACTOR POTENCIA	LÚMENES	EFICIENCIA	TEMPERATURA COLOR	CRI	DISTRIBUCIÓN	VIDA ÚTIL	IK	PROTECCIÓN	EQUIPO	DIMENSIONES	OBS.
			W	V	Hz						°K			Hs.				MM	
910770204415	BDPI02 ECO60/840 II DS PCC GR 62P	LED	46.2	220-240	50-60	66	II	>0,95	6000*	> 90	4000	>80	DS	70.000	10	no	FIJO		
910770204382	BDPI04 ECO60/840 II DS PCF GR 62P	LED	46.2	220-240	50-60	66	II	>0,95	6000*	> 90	4000	>80	DS	70.000	10	no	FIJO		

*Flujo nominal



TOWNGUIDE

La familia TownGuide cuenta con una gran vida útil. Se puede optar con facilidad por la versión que mejor se adapte a los requisitos específicos de los clientes. Posee tanto un difusor claro/clear (PCC) como uno escarchado/frosted (PCF), su selección depende de las necesidades lumínicas.

Características técnicas

- Temperatura de color: 4000K
- Eficiencia lumínica: 93-108 lm/W (dependiendo del difusor).
- Vida útil 70.000-100.000 hs. (dependiendo del modelo)
- Temperatura de operación: -20°C a +35°C.
- Driver DALI disponible.

TownGuide

FAROLAS



UniUrban

CÓDIGO	MODELO	TECNOLOGÍA	POTENCIA	TENSIÓN	FRECUENCIA	IP	CLASE	FACTOR POTENCIA	LÚMENES	EFICIENCIA	TEMPERATURA COLOR	CRI	DISTRIBUCIÓN	VIDA ÚTIL	IK	PROTECCIÓN	EQUIPO	DIMENSIONES	OBS.
			W	V	Hz					Lm/Watt	°K			Hs.				MM	
824110115271	BDP461 LED100 NW 110-277V TS	LED	100	110-277	50-60	65	I	> 0,95	10000	100	4000	70	S	50.000	8	20KV	On/OFF		
824110115281	BDP461 LED100 WW 110-277V TS	LED	100	110-277	50-60	65	I	> 0,95	10000	100	3000	70	S	50.000	8	20KV	On/OFF		
824110115291	BDP461 LED65 NW 110-277V TS	LED	66	110-277	50-60	65	I	> 0,95	6500	100	4000	70	S	50.000	8	20KV	On/OFF		
824110115301	BDP461 LED65 WW 110-277V TS	LED	66	110-277	50-60	65	I	> 0,95	6500	100	3000	70	S	50.000	8	20KV	On/OFF		



UniUrban

UniUrban es ideal para iluminación urbana, parques, jardines y calles residenciales. Su diseño es elegante y clásico, combinando funcionalidad de iluminación y estética.

Características técnicas

- Carcasa de aluminio fundido a presión.
- Vidrio templado de 5mm.
- PC anti-UV.
- Temperatura de aplicación – 40°C a 50°C.
- Vida útil: 50.000hs.

UniUrban

INDOOR

Industrias



LUMINARIAS Estancos



TCW063 - Estanco vacío para tubos de LED

CÓDIGO	MODELO	TECNOLOGÍA	POTENCIA	TENSIÓN	FRECUENCIA	IP	CLASE	FACTOR POTENCIA	LÚMENES	EFICIENCIA	TEMPERATURA COLOR	CRI	DISTRIBUCIÓN	VIDA ÚTIL	IK	PROTECCIÓN	EQUIPO	DIMENSIONES	OBS.	
			W	V	Hz					Lm/Watt	°K			Hs.				MM		
919053055550	TCW063 2XTLED PW	-	-	-	-	65	I	-	-	-	-	-	-	-	06	-	-	-	1264x74x96	-



TCW063

Es una solución estanca de bajo costo con altas prestaciones y confiabilidad, para LED y tubos fluorescentes

Características técnicas

- Housing y difusor traslúcido en policarbonato inyectado.
- Grado de estanqueidad IP 65.
- Fácil instalación.

TCW063

LUMINARIAS Estancos



SmartBright WaterProof G3 (WT068C)

CÓDIGO	MODELO	TECNOLOGÍA	POTENCIA	TENSIÓN	FRECUENCIA	IP	IK	FACTOR POTENCIA	LÚMENES	EFICIENCIA	TEMPERATURA COLOR	CREI	DISTRIBUCIÓN	VIDA ÚTIL	EQUIPO	ÓPTICA	DIMENSIONES	OBS.
			W	VH	Hz						°K			Hs.				
911401881580	WT068C CW LED56 L1500 PSU	LED	51	220-240	50-60Hz	66	06	0.5	5600	110	6500	>80	-	30000	Fijo	140°	1485	
911401881480	WT068C CW LED36 L1200 PSU	LED	33	220-240	50-60Hz	66	06	0.5	3600	110	6500	>80	-	30000	Fijo	140°	1185	
911401881380	WT068C CW LED18 L600 PSU	LED	16	220-240	50-60Hz	66	06	0.5	1800	110	6500	>80	-	30000	Fijo	140°	585	



WT068C

El nuevo Smartbright Waterproof G3 brinda flexibilidad al cliente para elegir entre 3 tamaños estándar, distintas versiones de cableado y temperaturas de color para satisfacer sus diferentes necesidades.

Características técnicas

- Larga vida útil
- Conector rápido para facilitar la instalación
- Dos temperaturas de color y tres tamaños disponibles
- 30,000 hrs @ L70B50
- Alta hermeticidad: IP66
- Resistente a golpes (IK08)

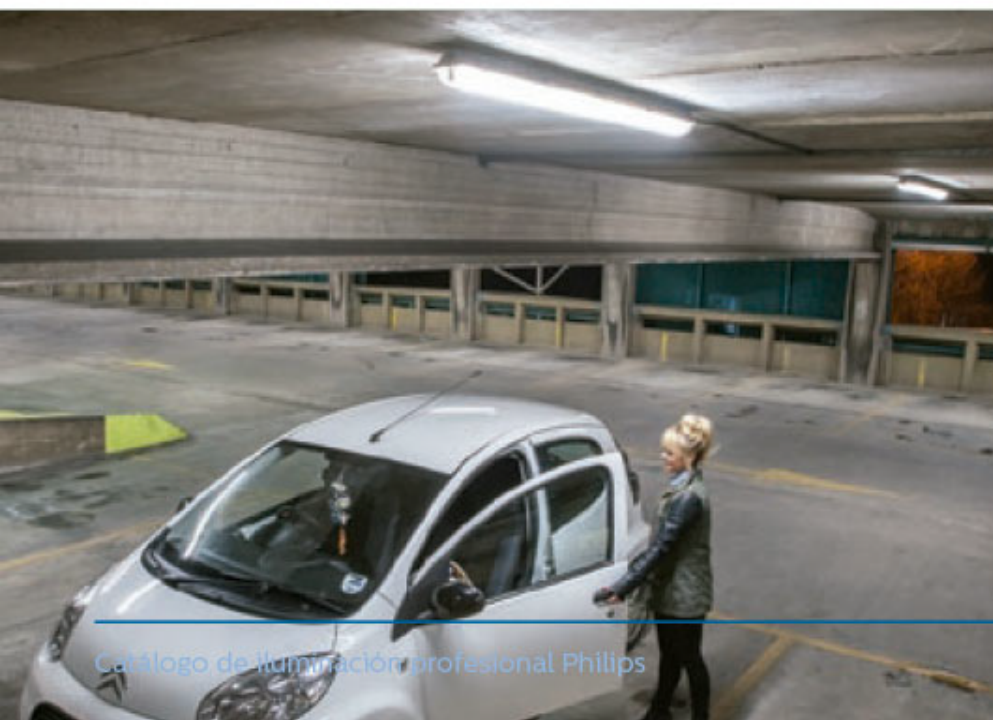
WT068C

LUMINARIAS Estancos



CoreLine Waterproof G2 (WT120C)

CÓDIGO	MODELO	TECNOLOGÍA	POTENCIA	TENSIÓN	FRECUENCIA	IP	IK	FACTOR POTENCIA	LÚMENES	EFICIENCIA	TEMPERATURA COLOR	CREI	DISTRIBUCIÓN	VIDA ÚTIL	EQUIPO	ÓPTICA	DIMENSIONES	OBS.
			W	VH	Hz				Lm/Watt	°K		Hs.		MM				
911401823480	WT120C G2 LED19S/840 PSU L600	LED	15	220-240	50-60Hz	65	08	0.9	1900	127	4000	>80	-	50000	Fijo	105°	665	
911401823580	WT120C G2 LED27S/840 PSU L1200	LED	20.5	220-240	50-60Hz	65	08	0.9	2700	132	4000	>80	-	50000	Fijo	105°	1215	
911401823680	WT120C G2 LED34S/840 PSU L1500	LED	26.5	220-240	50-60Hz	65	08	0.9	3400	128	4000	>80	-	50000	Fijo	105°	1515	
911401823780	WT120C G2 LED40S/840 PSU L1200	LED	28.6	220-240	50-60Hz	65	08	0.9	4000	140	4000	>80	-	50000	Fijo	105°	1215	
911401823880	WT120C G2 LED60S/840 PSU L1500	LED	42.9	220-240	50-60Hz	65	08	0.9	6000	140	4000	>80	-	50000	Fijo	105°	1515	
911401823980	WT120C G2 LED80S/840 PSU L1500	LED	57.1	220-240	50-60Hz	65	08	0.9	8000	140	4000	>80	-	50000	Fijo	105°	1515	
910505100038	WT120C G2 LED19S/840 PSD L600	LED	15	220-240	50-60Hz	65	08	0.9	1900	127	4000	>80	-	50000	Dimable	105°	665	
910505100044	WT120C G2 LED27S/840 PSD L1200	LED	20.5	220-240	50-60Hz	65	08	0.9	2700	132	4000	>80	-	50000	Dimable	105°	1215	
910505100061	WT120C G2 LED34S/840 PSD L1500	LED	26.5	220-240	50-60Hz	65	08	0.9	3400	128	4000	>80	-	50000	Dimable	105°	1515	
910505100053	WT120C G2 LED40S/840 PSD L1200	LED	28.6	220-240	50-60Hz	65	08	0.9	4000	140	4000	>80	-	50000	Dimable	105°	1215	
910505100072	WT120C G2 LED60S/840 PSD L1500	LED	42.9	220-240	50-60Hz	65	08	0.9	6000	140	4000	>80	-	50000	Dimable	105°	1515	



WT120C

Tanto si se trata de un nuevo edificio como de un espacio rehabilitado, los clientes prefieren soluciones de iluminación que combinen luz de calidad con un sustancial ahorro de energía y de mantenimiento. La nueva gama de productos LED CoreLine Estanca se puede usar para sustituir las luminarias.

Características técnicas

- Tecnología LED integrada y fiable, que garantiza una instalación duradera y sin necesidad de mantenimiento
- Se puede usar para sustituir luminarias estancas tradicionales de 18 a 58W TL-D
- Distribución de luz de haz ancho
- Difusor con elemento óptico que garantiza el confort visual
- Soporte de montaje en techo y ganchos de suspensión incluidos.

WT120C

LUMINARIAS Industriales



GreenPerform G4 (BY518P)

CÓDIGO	MODELO	TECNOLOGÍA	POTENCIA	TENSIÓN	FRECUENCIA	IP	IK	FACTOR POTENCIA	LÚMENES	EFICIENCIA	TEMPERATURA COLOR	CREI	DISTRIBUCIÓN	VIDA ÚTIL	EQUIPO	ÓPTICA	DIMENSIONES	OBS.
			W	VH	Hz						°K			Hs.			MM	
911401519661	BY518P LED105/CW PSU WB	LED	78	220-240	50-60Hz	65	08	0.95	10500	135	6500	>80	WB	50000	Fijo	90°	307	
911401520061	BY518P LED155/CW PSU WB	LED	115	220-240	50-60Hz	65	08	0.95	15500	135	6500	>80	WB	50000	Fijo	90°	307	
911401520461	BY518P LED205/CW PSU WB	LED	149	220-240	50-60Hz	65	08	0.95	20500	138	6500	>80	WB	50000	Fijo	90°	360	
911401520861	BY518P LED265/CW PSU WB	LED	192	220-240	50-60Hz	65	08	0.95	26500	138	6500	>80	WB	50000	Fijo	90°	416	



BY518P

GreenPerform Highbay G4 logra el mejor equilibrio entre precio y rendimiento. La familia de productos ofrece una amplia gama de productos, excelente especificación, alta calidad y confiabilidad a largo plazo. Este producto está pensado para cubrir la mayoría de las aplicaciones industriales.

Características técnicas

- Alto ahorro de energía
- Fácil instalación
- Robusta y confiable, con una larga vida útil
- Varios requisitos de aplicación satisfechos con la familia completa de productos

BY518P

LUMINARIAS Industriales



GREEN PERFORM LED III

CÓDIGO	MODELO	TECNOLOGÍA	POTENCIA	TENSIÓN	FRECUENCIA	IP	IK	FACTOR POTENCIA	LÚMENS	EFICIENCIA	TEMPERATURA COLOR	CRI	DISTRIBUCIÓN	VIDA ÚTIL	EQUIPO	ÓPTICA	DIMENSIONES	OBS.
			W	V	Hz					Lm/Watt	°K			Hs.				
911401515431	BY698P LED110 CW PSD WB	LED	85	220-240	50/60	65	7		10,000	118	6500	80		50.000	Dali	WB (90°)		
911401515531	BY698P LED110 NW PSD WB	LED	85	220-240	50/60	65	7		10,000	118	4000	80		50.000	Dali	WB (90°)		
911401514631	BY698P LED160 CW PSD WB	LED	120	220-240	50/60	65	7		16,000	133	6500	80		50.000	Dali	WB (90°)		
911401514731	BY698P LED160 NW PSD WB	LED	120	220-240	50/60	65	7		16,000	133	4000	80		50.000	Dali	WB (90°)		
911401513831	BY698P LED200 CW PSD WB	LED	155	220-240	50/60	65	7		20,000	129	6500	80		50.000	Dali	WB (90°)		
911401513931	BY698P LED200 NW PSD WB	LED	155	220-240	50/60	65	7		20,000	129	4000	80		50.000	Dali	WB (90°)		
911401513031	BY698P LED300 CW PSD NB	LED	225	220-240	50/60	65	7		29,000	129	6500	80		50.000	Dali	NB (60°)		
911401513131	BY698P LED300 NW PSD NB	LED	225	220-240	50/60	65	7		29,000	129	4000	80		50.000	Dali	NB (60°)		
911401825997	BY698X LED110/CW WB ACW 4 L3000 EN	LED	85	220-240	50/60	65	7		10,000	118	6500	80		50.000	Actilume	WB (90°)		
911401827297	BY698X LED160/CW WB ACW 4 L3000 EN	LED	120	220-240	50/60	65	7		16,000	133	6500	80		50.000	Actilume	WB (90°)		
911401827597	BY698X LED200/CW WB ACW 4 L3000 EN	LED	155	220-240	50/60	65	7		20,000	129	6500	80		50.000	Actilume	WB (90°)		
911401826297	BY698X LED300/CW NB ACW 4 L3000 EN	LED	225	220-240	50/60	65	7		29,000	129	6500	80		50.000	Actilume	NB (60°)		

ACCESORIO

911401565101

MOUNTING HOOK GREENPERFORM III

Gancho de montaje



GREEN PERFORM LED III

Es una solución LED para iluminación de almacenes e industrias con bajo costo de mantenimiento y alto ahorro energético.

Características técnicas

- Housing de aluminio inyectado
 - Eficacia lumínica de 118lm/W; 129 lm/W y 133 lm/W.
 - Driver electrónico fijo DALI (PSD).
 - Temperatura de color
 - 4000 - 6500°K.
 - Vida útil 50.000hs, IK07.
- Temperatura de operación: -30°C a +50°C

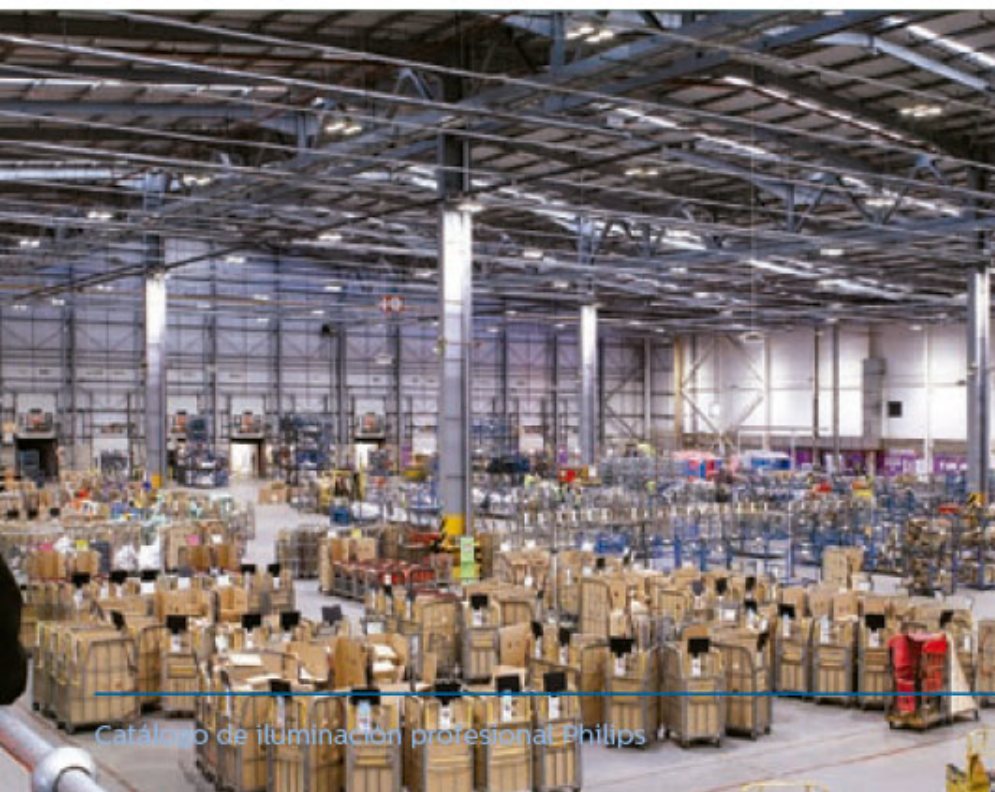
GREEN PERFORM LED III

LUMINARIAS Industriales



GreenPerform Elite G4 (BY718P)

CÓDIGO	MODELO	TECNOLOGÍA	POTENCIA	TENSIÓN	FRECUENCIA	IP	IK	FACTOR POTENCIA	LÚMENES	EFICIENCIA	TEMPERATURA COLOR	CREI	DISTRIBUCIÓN	VIDA ÚTIL	EQUIPO	ÓPTICA	DIMENSIONES	OBS.
			W	VH	Hz				Lm/Watt	°K			Hs.		MM			
911401529961	BY718P LED100/CW PSD WB LA	LED	68	220-240	50-60Hz	65	08	0.95	10,000	147.0588235	6500	>80	WB	75000	Dimable	86°	385	
911401525761	BY718P LED100/CW PSU WB LA	LED	68	220-240	50-60Hz	65	08	0.95	10,000	147.0588235	6500	>80	WB	75000	Fijo	86°	385	
911401564761	BY718P LED150/CW PSD WB LA	LED	102	220-240	50-60Hz	65	08	0.95	15,000	147.0588235	6500	>80	WB	75000	Dimable	86°	415	
911401564961	BY718P LED150/CW PSU WB LA	LED	102	220-240	50-60Hz	65	08	0.95	15,000	147.0588235	6500	>80	WB	75000	Fijo	86°	415	
911401529161	BY718P LED200/CW PSD WB LA	LED	135	220-240	50-60Hz	65	08	0.95	20,000	148.1481481	6500	>80	WB	75000	Dimable	86°	450	
911401526561	BY718P LED200/CW PSU WB LA	LED	135	220-240	50-60Hz	65	08	0.95	20,000	148.1481481	6500	>80	WB	75000	Fijo	86°	450	



BY718P

GreenPerform Highbay Elite G4 se presenta como una gran solución para la industria, con ideas innovadoras integradas. GreenPerform Highbay Elite G4 viene con un diseño estético completamente nuevo. Además de una apariencia única, también ofrece una mayor eficiencia del sistema, mejor calidad de luz, mayor vida útil e integra sistemas de control con un precio asequible.

Características técnicas

- Diseño mejorado
- Alto ahorro de energía
- Alta calidad de luz
- Robusta y confiable con larga vida útil
- Varios requisitos de aplicación satisfechos con una familia completa

BY718P



LUMINARIAS Para estaciones de servicio

Mini500 G3

CÓDIGO	MODELO	TECNOLOGÍA	POTENCIA	TENSIÓN	FRECUENCIA	IP	CLASE	FACTOR POTENCIA	LÚMENES	EFICIENCIA	TEMPERATURA COLOR	CRI	DISTRIBUCIÓN	VIDA ÚTIL	IK	EQUIPO	DIMENSIONES	OBS.
			W	V	Hz					Lm/Watt	°K			Hs.			MM	
911401531751	BBP500 G2 LED140/CW PSU A-WB	LED	100	220-240	50/60	65	I	>=0.95	14,000	140	6500	>80	A-WB	50,000	07	Fijo		
911401532051	BBP500 G2 LED140/NW PSU A-WB	LED	100	220-240	50/60	65	I	>=0.95	14,000	140	4000	>80	A-WB	50,000	07	Fijo		
911401532151	BBP500 G2 LED140/NW PSU S-MB	LED	100	220-240	50/60	65	I	>=0.95	14,000	140	4000	>80	S-MB	50,000	07	Fijo		
911401531851	BBP500 G2 LED140/CW PSU S-MB	LED	100	220-240	50/60	65	I	>=0.95	14,000	140	6500	>80	S-MB	50,000	07	Fijo		
911401532251	BBP500 G2 LED140/NW PSU S-WB	LED	100	220-240	50/60	65	I	>=0.95	14,000	140	4000	>80	S-WB	50,000	07	Fijo		
911401532151	BBP500 G2 LED180/CW PSU A-WB	LED	140	220-240	50/60	65	I	>=0.95	18,000	129	6500	>80	A-WB	50,000	07	Fijo		
911401534051	BBP500 G2 LED180/CW PSU S-MB	LED	140	220-240	50/60	65	I	>=0.95	18,000	129	6500	>80	S-MB	50,000	07	Fijo		
911401534151	BBP500 G2 LED180/CW PSU S-WB	LED	140	220-240	50/60	65	I	>=0.95	18,000	129	6500	>80	S-WB	50,000	07	Fijo		
911401534251	BBP500 G2 LED180/NW PSU A-WB	LED	140	220-240	50/60	65	I	>=0.95	18,000	129	4000	>80	A-WB	50,000	07	Fijo		
911401534351	BBP500 G2 LED180/NW PSU S-MB	LED	140	220-240	50/60	65	I	>=0.95	18,000	129	4000	>80	S-MB	50,000	07	Fijo		
911401534451	BBP500 G2 LED180/NW PSU S-WB	LED	140	220-240	50/60	65	I	>=0.95	18,000	129	4000	>80	S-WB	50,000	07	Fijo		
911401532951	BBP500 G2X LED140/CW PIR S-MB	LED	100	220-240	50/60	65	I	>=0.95	14,000	140	6500	>80	S-MB	50,000	07	Regulable		
911401533051	BBP500 G2X LED140/CW PIR S-WB	LED	100	220-240	50/60	65	I	>=0.95	14,000	140	6500	>80	S-WB	50,000	07	Regulable		
911401533151	BBP500 G2X LED140/NW PIR S-MB	LED	100	220-240	50/60	65	I	>=0.95	14,000	140	4000	>80	S-MB	50,000	07	Regulable		
911401533251	BBP500 G2X LED140/NW PIR S-WB	LED	100	220-240	50/60	65	I	>=0.95	14,000	140	4000	>80	S-WB	50,000	07	Regulable		



Mini500 G3

Características técnicas

- La eficacia del sistema 140lm/W proporciona un alto ahorro de energía hasta un 49% en comparación con sistema CDM convencional.
- Posibilidad de ahorro de energía adicional con el sensor de luz diurna y la unidad de detección de movimiento (opcional).
- Óptica de control de precisión con tres opciones para diferentes aplicaciones
- Seguro y confiable con una larga vida útil de 50,000 horas.

Mini500 G3

INDOOR

Oficinas y Comercios



PANELES

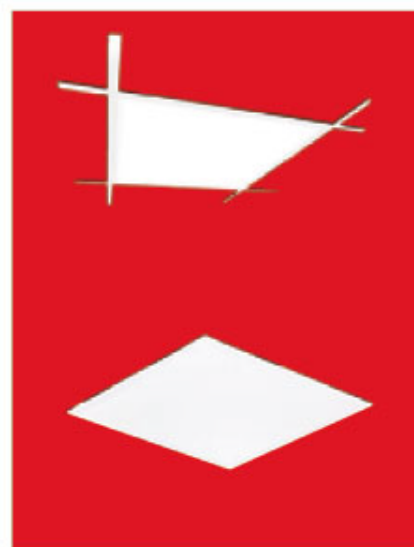


ESSENTIAL LED panel RC091V

CÓDIGO	MODELO	TECNOLOGÍA	POTENCIA	TENSIÓN	FRECUENCIA	IP	CLASE	FACTOR POTENCIA	LÚMENES	EFICIENCIA	TEMPERATURA COLOR	CRI	DISTRIBUCIÓN	VIDA ÚTIL	IK	PROTECCIÓN	EQUIPO	DIMENSIONES	OBS.
			W	V	Hz				Lm/Watt	°K		Hs.				MM			
911401724142	RC091V LED365/830 PSU W60L60 LA	LED	40	120-277	50/60	20	II	>0,9	3600	90	3.000	>80		25.000	02	-	Fijo	597x597	-
911401724152	RC091V LED365/840 PSU W60L60 LA	LED	40	120-277	50/60	20	II	>0,9	3600	90	4.000	>80		25.000	02	-	Fijo	597x597	-
911401724212	RC091V LED365/830 PSU W30L121 LA	LED	40	120-277	50/60	20	II	>0,9	3600	90	3.000	>80		25.000	02	-	Fijo	310x1243	-
911401724222	RC091V LED365/840 PSU W30L121 LA	LED	40	120-277	50/60	20	II	>0,9	3600	90	4.000	>80		25.000	02	-	Fijo	310x1243	-

ACCESORIO

911401724242	Office Panel PCV accessory (clip)
911401724252	RC091Z Suspension kit
911401724272	RC091Z SMB-597x597



Essential Panel LED

Ideal para iluminación general dentro de espacios comerciales y oficinas. Su instalación puede ser suspendida o empotrada, para adaptarse a distintos espacios.

Disponible en 3 temperaturas de color, multivoltaje y con difusor opal microtexturado para reducir el deslumbramiento y asegurar el mantenimiento de color del difusor.

Características técnicas

- Asegura un ahorro de energía sustancial.
- Reemplazo ideal para paneles fluorescentes convencionales.
- Asegura alta uniformidad de iluminación y temperatura de color consistente a través del tiempo.

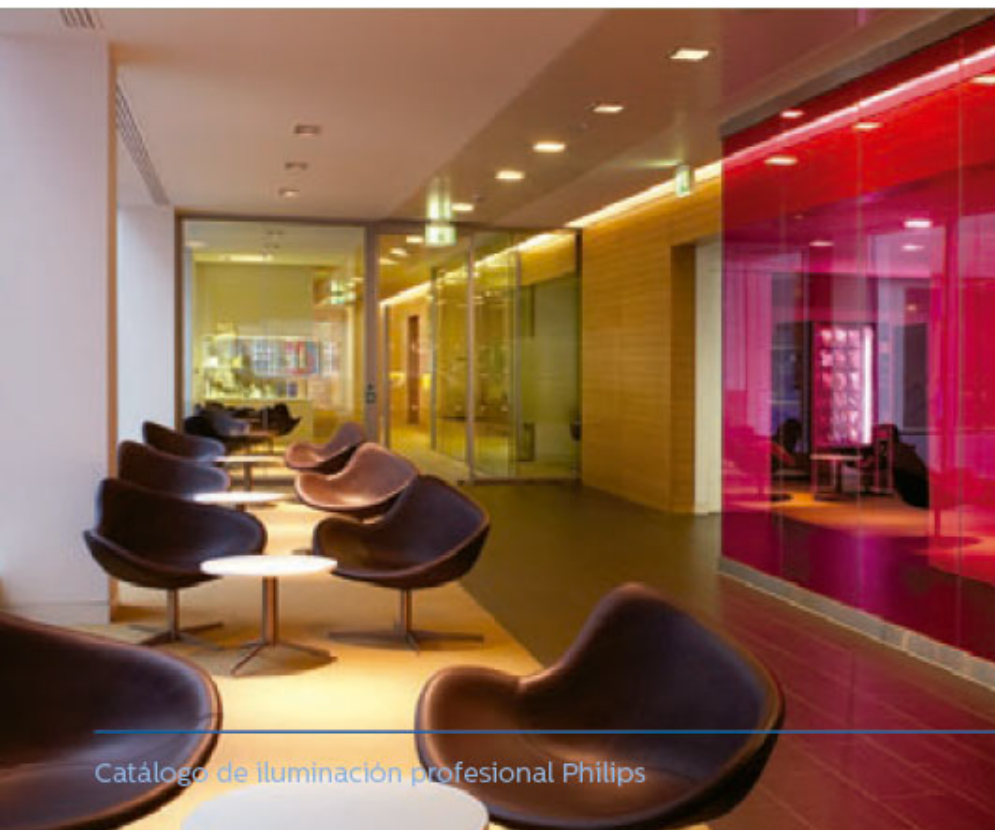
ESSENTIAL
LED panel
RC091V

DOWNLIGHTERS



CoreLine SlimDownlight

CÓDIGO	MODELO	Vida útil promedio	CRI	Color (K')	Flujo luminoso	Driver	IP	Consumo (W)	Voltaje	Eficacia LM/W	Óptica	Largo
91140185980	DN145B LED10S/830 PSU II WH	50.000	80	3000	1100	Fixed	44	11	220-240V	100	90°	166mm
91140186080	DN145B LED10S/840 PSU II WH	50.000	80	4000	1100	Fixed	44	11	220-240V	100	90°	166mm
91140186180	DN145B LED20S/830 PSU II WH	50.000	80	3000	2100	Fixed	44	21	220-240V	100	90°	215mm
91140186280	DN145B LED20S/840 PSU II WH	50.000	80	4000	2100	Fixed	44	21	220-240V	100	90°	215mm
91140186380	DN145C LED10S/830 PSU II WH	50.000	80	3000	1100	Fixed	44	11	220-240V	100	90°	171mm
91140186480	DN145C LED10S/840 PSU II WH	50.000	80	4000	1100	Fixed	44	11	220-240V	100	90°	171mm
91140186580	DN145C LED20S/830 PSU II WH	50.000	80	3000	2100	Fixed	44	21	220-240V	100	90°	222mm
91140186680	DN145C LED20S/840 PSU II WH	50.000	80	4000	2100	Fixed	44	21	220-240V	100	90°	222mm



CoreLine SlimDownlight

Reemplazo ideal en LED para downlighters tradicionales con fluorescentes compactas (PLC), vida útil: 50.000 Hrs

Características técnicas

- Versión aro blanco
- DN145 LED10S: 1100lm – 11W
- DN145 LED20S: 2100lm – 21W
- Versión 3000°K / 4000°K CRI>=80
- Vida útil: 50.000 Hrs

CoreLine
SlimDownlight



PHILIPS

Iluminación



Adivinar cómo o saber cómo?

Catálogo de ampollas y luminarias LED
profesionales 2020

**REAL
PROs**
**REAL
QUALITY**

2020

Contenido

Nuevos productos

Lanzamientos

27



Bulbos LED



29



Lámparas LED

Línea profesional



35



Spots LED



38



Tubos LED



42



Luminarias Indoor

Oficinas, Comercios y Residenciales



45



Nuevos productos Lanzamientos

TRUEFORCE

Core HB

2.700 a 4500lm



30/50W
6.500 °K
15.000 Hs.
110-277 V
E27/E40

Core HB

7.000 y 9.000lm



65/80W
6.500 °K
25.000 Hs.
110-277 V
E40

- Reemplazo ideal para tecnologías convencionales de alta descarga (Mercurio/ Halogenuro Metálico)
Flujos disponibles desde 2700 hasta 4500 lm
Driver Multi-Voltaje 100-240V
Sugerido para iluminación de grandes espacios con montaje en altura (Industrias, Áreas logísticas, etc)

- Reemplazo ideal para Tecnologías MLL y HPL
Flujos lumínicos 7000lm y 9000lm
Larga Vida Útil = 25.000 hs
Driver Multi-Voltaje 100-277V
Alto Factor de Potencia > 0.9

Essential LEDtube



549mm
8W
1.000lm
3.000°K
30.000 Hs.
G5



549mm
8W
900lm
4.000°K
30.000 Hs.
G5



1,149mm
16W
2.000lm
3.000°K
30.000 Hs.
G5



1,149mm
16W
1.850lm
4.000°K
30.000 Hs.
G5

- Único Reemplazo de tubos fluorescentes TL5 del mercado.
Alta eficiencia lm/W.

ESSENTIAL LED Downlight DN017



11W - 15W - 20W - 24W

Temperatura de color:

3000K - 6500K

Flujo luminoso: hasta 110lm/w

Vida útil: 15.000hs

Garantía: 2 años

Disponible en versión circular o cuadrada. Aplicación superficial o embutida.

- Ideal para el reemplazo de artefactos de interior con lamparas fluorescentes compactas.

Versiones para montaje aplicado o embutido.

Formatos circular (RD) y Cuadrado SQR.

Múltiples Medidas de Corte para instalación: desde 150 hasta 275mm

Multi-Voltaje 100-240V 50/60Hz con Driver Integrado

Aplicaciones Recomendadas:

Oficinas / Comercios

Residenciales

Pasillos y Corredores

Bulbos LED

Bulbos LED



Scene Switch



Línea Filament



Volver a
Contenido



Bulbos LED



Bulbos LED



1

ECOHOME LED

CÓDIGO	DESCRIPCIÓN	FORMATO	CONSUMO		Fujo Luminoso lm	Temperatura Color °K	CRI	Ángulo	Dimerizable	Vida Útil Hrs.	Voltaje V	Base
			W	Reemplazo W								
1 929001955171	EcoHome LEDBulb 7W E27 3000KHV 1PF/20AR	A60	7	50	540	3000K	70	130	NO	10,000	220-240V	E27
929001955271	EcoHome LEDBulb 7W E27 6500KHV 1PF/20AR	A60	7	50	540	6500K	70	130	NO	10,000	220-240V	E27
929001955371	EcoHome LEDBulb 10W E27 3000KHV 1PF/20AR	A60	10	65	720	3000K	70	130	NO	10,000	220-240V	E27
929001954871	EcoHome LEDBulb 10W E27 6500KHV 1PF/20AR	A60	10	65	720	6500K	70	130	NO	10,000	220-240V	E27
929001954971	EcoHome LEDBulb 12W E27 3000KHV 1PF/20AR	A60	12	80	950	3000K	70	130	NO	10,000	220-240V	E27
929001955071	EcoHome LEDBulb 12W E27 6500KHV 1PF/20AR	A60	12	80	950	6500K	70	130	NO	10,000	220-240V	E27
929002299671	EcoHome LEDBulb 14W E27 3000KHV 1PF/20AR	A60	14	95	1250	3000K	70	130	NO	10,000	220-240V	E27
929002299971	EcoHome LEDBulb 14W E27 6500KHV 1PF/20AR	A60	14	95	1250	6500K	70	130	NO	10,000	220-240V	E27
929002305471	EcoHome LEDBulb 16W E27 6500KHV 1PF/20AR	A60	16	100	1450	6500K	70	130	NO	10,000	220-240V	E27

Disponible a partir de Q1 2020.

Bulbos LED

Pag. siguiente >

Scene Switch >

Línea Filament >

Volver a Portada <

Bulbos LED



Bulbos LED

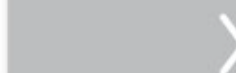


CÓDIGO	DESCRIPCIÓN	FORMATO	CONSUMO		Fujo Luminoso lm	Temperatura Color °K	CRI	Ángulo	Dimerizable	Vida Útil Hrs.	Voltaje V	Base
			W	Reemplazo W								
1 929001991971 929001992071	EcoHome LEDBulb 4W E27 3000K G45 IPF AR EcoHome LEDBulb 4W E27 6500K G45 IPF AR	G45	4	40	350	3,000	70	150°	No	10,000	220-240	E27
		G45	4	40	350	6,500	70	150°	No	10,000	220-240	E27
2 929001140408	MAS LEDcandle DT 6-40W E14 B38 CL_AP WARMGLOW DIMERIZABLE	B38	6	40	470	2,200 2,700	80	/	Si	25,000	220-240	E14
3 929001355412 929001355612 929001355972	LEDBulb 19W E27 6500K 220-240V A80 AR LEDBulb 27W E27 6500K 220-240V A110 AR LEDBulb 40W E40 6500K 220-240V A130 AR	A80	19	35 CFL	2,300	6,500	70	150	No	10,000	220-240	E27
		A110	27	200 CFL	3,000	6,500	80	150	No	10,000	220-240	E27
		A130	40	80 CFL	5,000	6,500	70	150	No	10,000	220-240	E40

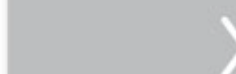
Bulbos LED



Scene Switch



Línea Filament



Volver a Portada



Bulbos LED Línea decorativa



Bulbos LED



CÓDIGO	DESCRIPCIÓN	FORMATO	CONSUMO		Fujo Luminoso lm	Temperatura Color °K	CRI	Angulo	Dimenzable	Vida Util Hrs.	Voltaje V	Base
			W	Reemplazo W								
1 929001150911	LEDBulb 8.5-60W E27 WW CL WGD WARMGLOW DIMERIZABLE	A60	8.5	60	806	2,200 2,700	80	300°	Si	15.000	220-240	E27
2 929001229491 929001229591	LEDGlobe15-100W G30 E27 WW W ND MX	Active	15	100	1,500	2,700	80	150	No	15.000	100-240	E27
	LEDGlobe13.5-100W G30 E27 CDL W ND MX	Active	13.5	100	1,521	6,500	80	150	No	15.000	100-240	E27

Bulbos LED



Scene Switch



Línea Filament



Volver a Portada



Bulbos LED Línea Scene Switch



TIPO BULBO

CÓDIGO	DESCRIPCIÓN	FORMATO	CONSUMO		Fujo Luminoso lm	Temperatura Color °K	CRI	Ángulo	Dimenzionable	Vida Útil Hrs.	Voltaje V	Base
			W	Reemplazo W								
1 929001155991	SceneSwitch Color A60 9.5-70W E27 WW/CDL	A60M	95	70	806	6,500	80	/	No	15,000	220-240	E27
929001208791	SceneSwitch 3Step A60 9-70W E27 WW	A60M	9	70	806	3,000	80	/	No	15,000	220-240	E27

Bulbos LED



Scene Switch



Línea Filament



Volver a Portada



Bulbos LED Línea Filament



Línea Filament



CÓDIGO	DESCRIPCIÓN	FORMATO	CONSUMO		Fujo Luminoso lm	Temperatura Color °K	CRI	Dimenzable	Vida Útil Hrs.	Voltaje V	Base	
			W	Reemplazo W								
1	929001974542	LEDClassic 6W A60 E27 830 CLND1PF/10	A60	6	50	570	3000	80	270	10000	220-240	E27
	929001974642	LEDClassic 6W A60 E27 865 CLND1PF/10	A60	6	50	600	6500	80	270	10000	220-240	E27
	929001975042	LEDClassic 6W ST64 E27 830 CLND1PF/10	ST64	6	50	570	3000	80	270	10000	220-240	E27
	929001975142	LEDClassic 6W G120 E27 830 CLND1PF/6	G120	6	50	570	3000	80	270	10000	220-240	E27
	929001890542	LEDClassic 4.3W P45 E27 827 CLND1PF/10	P45	4.3	40	470	2700	80	270	10000	220-240	E27
	929001975542	LEDClassic 4W B35 E14 830 CLND1PF/10	B35	4	40	380	3000	80	270	10000	220-240	E14
2	929001229191	LEDClassic 50W G120 E27 2000K GOLD D	G120	7	50	630	2700	80	SI	15,000	220	E27
	929001228991	LEDClassic 50W ST64 E27 2000K GOLD D	STG4	7	50	630	2700	80	SI	15,000	220	E27

Bulbos LED

Scene Switch

Línea Filament

Volver a Portada

Lámparas LED

Línea profesional

Lámparas LED
Línea Profesional



Volver a
Contenido



Lámparas LED Línea Profesional



Lámparas LED profesionales



CÓDIGO	DESCRIPCIÓN	FORMATO	CONSUMO		Fujo Luminoso lm	Eficiencia lm/W	Temperatura Color °K	CRI	Ángulo	Dimenzionable	Vida Útil Hrs.	Voltaje V	Factor de Potencia	IP	Base
			W	Reemplazo W											
1	929001987912	TForce Core HB 27-30W E27 865	30	55W CFL	2700	90	6,500	83	200	No	15,000	100-240	0.5	20	E27
	929001988112	TForce Core HB 36-40W E27 865	40	65W CFL	3600	90	6,500	83	200	No	15,000	100-240	0.5	20	E27
	929001988312	TForce Core HB 45-50W E27 865	50	70W CFL	4500	90	6,500	80	200	No	15,000	100-240	0.45	20	E27
	929001999612	TForce Core HB 45-50W E40 865	50	75W CFL, HID 70W	4500	90	6,500	83	200	No	15,000	100-240	0.5	20	E40
2	929001990412	TForce Core HB 70-65W E40 865 100-277	65	125W CFL, HID 125W	7000	107	6,500	80	240	No	25,000	110-277	0.9	20	E40
	929001990612	TForce Core HB 90-80W E40 865 100-277	80	150W CFL, HID 150W	9000	112	6,500	80	240	No	25,000	110-277	0.9	20	E40

Lámparas LED
Línea Profesional



Volver a
Portada



Lámparas LED Línea Profesional



Lámparas LED profesionales



1

TRUEFORCE HIGHBAY Directo 220V



2

TRUEFORCE CORE HB

CÓDIGO	DESCRIPCIÓN	FORMATO	CONSUMO	Reemplazo	Fujo Luminoso	Eficiencia	Temperatura Color	CRI	Angulo	Dimerizable	Vida Útil	Voltaje	Factor de Potencia	IP	Base
			W	W	lm	lm/W	°K			Hrs.	V				
1	92900187512 929001875912	Others Others	85	250	10000	117	4000	80	120	No	25000	110-277	0.9	40	E40
			85	250	10000	117	6500	80	120	No	25000	110-277	0.9	40	E40
2	929001812912 929001813112	T50 T50	160	400	20000	125	4000	80	130	No	25000	110-277	0.9	40	E40
			160	400	20000	125	6500	80	130	No	25000	110-277	0.9	40	E40

Lámparas LED
Línea Profesional



Volver a
Portada



Spots LED

Spots LED



Reflectoras
PAR LED

Reflectoras
AR111 LED

Volver a
Contenido



Spots LED



Spots LED



CÓDIGO	DESCRIPCIÓN	FORMATO	CONSUMO		Fujo Luminoso lm	Temperatura Color °K	CRI	Angulo	Intensidad Luminica CD	Dimerizable	Vida Útil Hrs.	Voltaje	Base
			W	Reem plazo W									
1 929001879808 929001880108	MASTER LED 7-50W 927 MR16 24D Dim	MR16	7	50	500	2700	90	24	2500	SI	40000	12	GU5.3
	MASTER LED 7-50W 927 MR16 36D Dim	MR16	7	50	500	2700	90	36	1400	SI	40000	12	GU5.3
2 929001250471	LEDspot GU10 50W 827 36D 220-240V PF	PAR16	4.7	50	400	2700	80	36	700	No	15000	220-240	GU10
3 929001348812 929001349012	MAS LED spot VLE D 4.9-50W GU10 927 36D	PAR16	4.9	50	395	2700	90	36	650	SI	25000	220-240	GU10
	MAS LED spot VLE D 4.9-50W GU10 940 36D	PAR16	4.9	50	420	4000	90	36	700	SI	25000	220-240	GU10
4 929001323312	LEDcapsule 25W G9 827 100-240 ND	Capsule	1.6	25	160	2700	80	300	25	No	15000	100-240	G9

Spots LED

Reflectoras
PAR LED

Reflectoras
AR111 LED

Volver a
Portada



Reflectoras PAR LED



CÓDIGO	DESCRIPCIÓN	FORMATO	CONSUMO		Fujo Luminoso lm	Temperatura Color °K	CRI	Angulo	Intensidad Luminica CD	Dimerizable	Vida Útil Hrs.	Voltaje	Base
			W	W									
1 929001114411	LED 60W E27 WW 230V R63 36D DIM1BC/6	R63	57	60	350	2700	80	36°	600	SI	15000	220-240	E27
2 929001323108	MAS LEDspot D 9-70W E27 927 PAR30S 25D	PAR30S	9	70	630	2700	90	25°	3000	SI	25000	220-240	E27
3 929001354308 929001354708 929001374408 929001374808 929001374608 929001375008	Master LED PAR30L 32W 15D 830	PAR30L	32	CDM 50	3000	3000	82	15°	26000	No	25000	220-240	E27
	Master LED PAR30L 32W 30D 830	PAR30L	32	CDM 50	3000	3000	82	30°	9200	No	25000	220-240	E27
	Master LED PAR30L 40W 15D 830	PAR30L	40	CDM 70	4000	3000	82	15°	40000	No	25000	220-240	E27
	Master LED PAR30L 40W 30D 830	PAR30L	40	CDM 70	4500	3000	82	30°	13500	No	25000	220-240	E27
	Master LED PAR30L 40W 15D 857	PAR30L	40	70	4200	5700	82	15	42000	No	25000	220-240V	E27
	Master LED PAR30L 40W 30D 857	PAR30L	40	70	4600	5700	82	30	14000	No	25000	220-240V	E27
4 929001322508	MAS LEDspot D 13-100W E27 927 PAR38 25D	PAR38	13	100	1000	2700	90	25°	4000	SI	25000	220-240	E27

Spots LED

Reflectoras PAR LED

Reflectoras AR111 LED

Volver a Portada



Reflectoras AR111 LED



1

MAS LEDspotLV 12V

CÓDIGO	DESCRIPCIÓN	FORMATO	CONSUMO		Fujo Luminoso lm	Temperatura Color °K	CRI	Angulo	Intensidad Luminica CD	Dimerizable	Vida Útil Hrs.	Voltaje	Base
			W	W									
1 929002238608	MAS LED ExpertColor 11-50W 927 AR111 24D	AR111	11	50	650	2700	97	24°	3000	SI	40000	12	G53
929002239008	MAS LED ExpertColor 15-75W 927 AR111 24D	AR111	15	75	950	2700	97	24°	3500	SI	40000	12	G53
929002240208	MAS LED SpotLV 20-100W 930 AR111 40D	AR111	20	100	1200	2700	91	40°	2000	SI	25000	12	G53
929002240308	MAS LED SpotLV 20-100W 940 AR111 40D	AR111	20	100	1350	2700	91	40°	2200	SI	25000	12	G53

Spots LED

Reflectoras
PAR LED

Reflectoras
AR111 LED

Volver a
Portada

Tubos LED

Tubos LED



Volver a
Contenido



Tubos LED



1 Tubos LED Master T8



2 Tubos MASTER LEDtube EM/ Mains

CÓDIGO	DESCRIPCIÓN	FORMATO	CONSUMO		Fujo Luminoso lm	Eficiencia lm/W	Temperatura Color °K	CRI	Dimenzable	Vida Útil Hrs.	Voltaje V	Factor de Potencia	Bulbo	Base
			W	Reemplazo W										
1	929001307102	MAS LEDtube 600mm HO 8W840 T8 Rotativo	8	18	1050	131	4,000	83	No	50,000	220-240	>0.9	T8	G13
	929001307202	MAS LEDtube 600mm HO 8W865 T8 Rotativo	8	18	1050	131	6,500	83	No	50,000	220-240	>0.9	T8	G13
	929001297902	MAS LEDtube 1200mm UO 16W 840 T8	15.5	36	2500	161	4,000	83	No	60,000	220-240	>0.9	T8	G13
	929001298002	MAS LEDtube 1200mm UO 16W 865 T8	15.5	36	2500	161	6,500	83	No	60,000	220-240	>0.9	T8	G13
	929001299408	MAS LEDtube 1200mm HO 14W865 T8	14	36	2100	150	6,500	83	No	50,000	220-240	>0.9	T8	G13
2	929002020602	MAS LEDtube 1200mm UO 15.5W 840 T8	16	36	2500	156	4,000	83	No	60,000	220-240	>0.9	T8	G13
	929002020702	MAS LEDtube 1200mm UO 15.5W 865 T8	16	36	2500	156	6,500	83	No	60,000	220-240	>0.9	T8	G13

Tubos LED

Pag. siguiente >

Volver a Portada <

Tubos LED



Tubos LED



1 Tubos LED T8 Ecofit



2 Tubo LED Sensor

CÓDIGO	DESCRIPCIÓN	FORMATO	CONSUMO		Flujo Luminoso lm	Eficiencia lm/W	Temperatura Color °K	CRI	Dimenzable	Vida Útil Hrs.	Voltaje V	Factor de Potencia	Bulbo	Base
			W	Reemplazo W										
1	Ecofit LEDtube 1200mm 16W 740 Ecofit LEDtube 1200mm 16W 765 Ecofit LEDtube 600mm 8W 740 Ecofit LEDtube 600mm 8W 765	Led Tube	16	36	1600	100	4,000	73	No	15,000	220-240	>0.5	T8	G13
		Led Tube	16	36	1600	100	6,500	73	No	15,000	220-240	>0.5	T8	G13
		Led Tube	8	18	800	100	4,000	73	No	15,000	220-240	>0.5	T8	G13
		Led Tube	8	18	800	100	6,500	73	No	15,000	220-240	>0.5	T8	G13
2	Sensor LEDtube 1200mm 1600lm 14W840 Sensor LEDtube 1200mm 1600lm 14W865	Led Tube	14	36	1600	140	4,000	80	No	30,000	220-240	0.9	T8	G13
		Led Tube	14	36	1600	140	6,500	80	No	30,000	220-240	0.9	T8	G13

Tubos LED



Volver a Portada



INDOOR

Oficinas, Comercios y Residenciales

Paneles



Downlighters



Volver a
Contenido



SPOT INTEGRADO PARA EMBUTIR



Línea POMERON

CÓDIGO	MODELO	TECNOLOGÍA	POTENCIA		TENSIÓN	FRECUENCIA	IP	CLASE	REEMPLAZO	LÚMENES	EFICIENCIA	TEMPERATURA COLOR	CRI	ANGULO	VIDA ÚTIL	IK	PROTECCIÓN	DIMERIZABLE	DIMENSIONES	OBS.
			W	V																
915005445101	59778 POMERON 0707W 27K WH LA recessed	LED	7	220-240	50/60	20		50	400	57	2700	80	24	20.000				No	90 x 90 x 71	
915005445201	59778 POMERON 0707W 40K WH LA recessed	LED	7	220-240	50/60	20		50	400	57	4000	80	24	20.000				No	90 x 90 x 71	



POMERON

Spot LED integrado, orientable en 4 posiciones, no dimerizable, disponible en temperaturas de color cálida 2700K y neutra 4000K

Características técnicas

- Construcción: Metálica
- Color: Blanco
- Tensión: 220v
- Consumo: 7w
- Vida útil 20.000hs.

Paneles



Downlighters



Volver a Portada

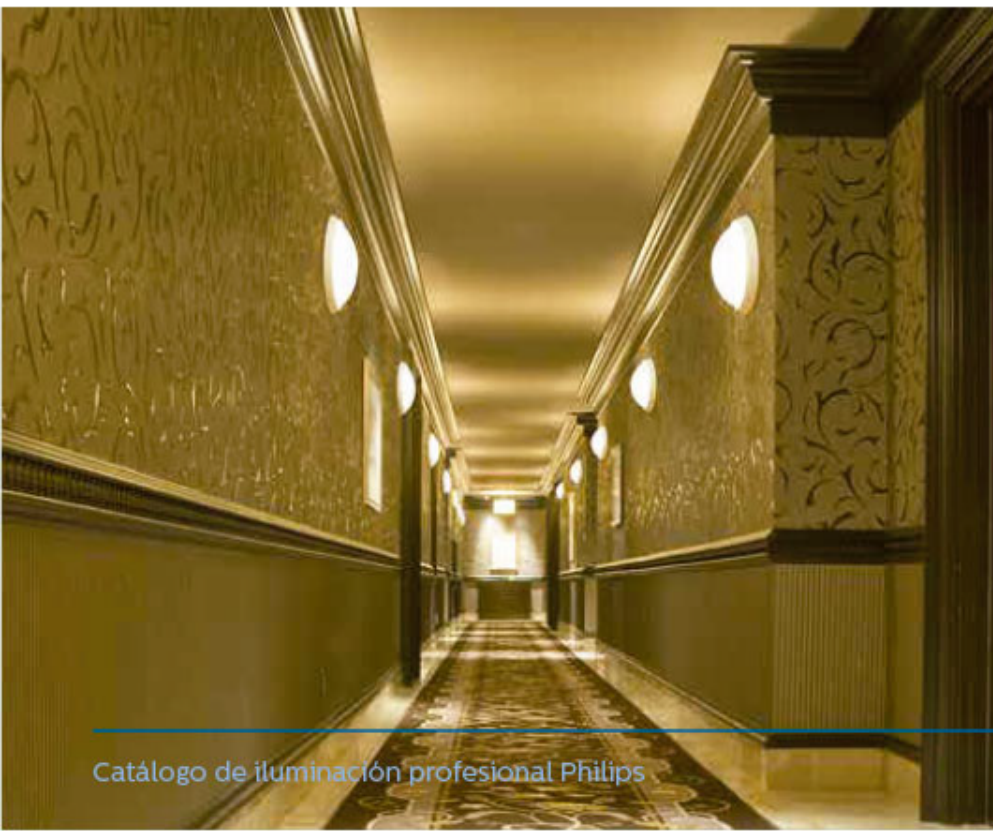


DOWNLIGHTERS



MOIRE - Plafón

CÓDIGO	MODELO	TECNOLOGÍA	FORMATO	MONTAJE	POTENCIA	TENSIÓN	FRECUENCIA	IP	CLASE	FACTOR POTENCIA	LÚMENES	EFICIENCIA	TEMPERATURA COLOR	CRI	VIDA ÚTIL	EQUIPO
					W	V	Hz					Lm/Watt	°K		Hs.	
915004478502	33361 Moire 27K LED CEILING 6W	LED	Circular	Superficial	6	100-240	50/60	20	-	-	480	-	2700	80	15000	On-Off
915004478603	33361 Moire 65K LED CEILING 6W	LED	Circular	Superficial	6	100-240	50/60	20	-	-	480	-	6500	80	15000	On-Off
915005216001	33365 Moire 27K LED CEILING22W	LED	Circular	Superficial	22	100-240	50/60	20	-	-	1400	-	2700	80	15000	On-Off
915005216101	33365 Moire 65K LED CEILING22W	LED	Circular	Superficial	22	100-240	50/60	20	-	-	1400	-	6500	80	15000	On-Off



MOIRE - Plafón

De diseño simple, Philips Essential Moire LED ilumina su habitación en una luz suave y uniforme con su LED integrado de larga duración a través de un difusor sintético de alta calidad.

Características técnicas

- Temperatura de color: 2700K - 6500K.
- Potencias disponibles: 6W - 22W
- Eficiencia lumínica: 100 lm/W
- Vida útil: 15.000hs.

Paneles



Downlighters



Volver a Portada



DOWNLIGHTERS



ESSENTIAL LED Downlight DN017

CÓDIGO	MODELO	TECNOLOGÍA	FORMATO	MONTAJE	POTENCIA	TENSIÓN	FRECUENCIA	IP	CLASE	FACTOR POTENCIA	FLUJO LUMINICO	EFICIENCIA	TEMPERATURA COLOR	CRI	VIDA UTIL	EQUIPO	DIMENSIONES EXTERIORES	DIMENSIONES DE CORTE	
					W	V	Hz				Lm	Lm/Watt	°K		Hs.		MM	MM	
Empotradas																			
929001961412	DN017B D170 11W 900lm 4000K WV RD ND	LED	Circular	Empotrado	11	100-240	50/60	20	II	0.5	900	82	4000	80	15,000	On-Off	170mm		
929001945012	DN017B D170 11W 900lm 6500K WV RD ND	LED	Circular	Empotrado	11	100-240	50/60	20	II	0.5	900	82	6500	80	15,000	On-Off	170mm		
929001961812	DN017B D170 11W 900lm 4000K WV SQ ND	LED	Cuadrado	Empotrado	11	100-240	50/60	20	II	0.5	900	82	4000	80	15,000	On-Off	170mm		
929001945812	DN017B D170 11W 900lm 6500K WV SQ ND	LED	Cuadrado	Empotrado	11	100-240	50/60	20	II	0.5	900	82	6500	80	15,000	On-Off	170mm		
929001961512	DN017B D225 15W 1550lm 4000K WV RD ND	LED	Circular	Empotrado	15	100-240	50/60	20	II	0.5	1550	103	4000	80	15,000	On-Off	225mm		
929001945212	DN017B D225 15W 1550lm 6500K WV RD ND	LED	Circular	Empotrado	15	100-240	50/60	20	II	0.5	1550	103	6500	80	15,000	On-Off	225mm		
929001961912	DN017B D225 15W 1550lm 4000K WV SQ ND	LED	Cuadrado	Empotrado	15	100-240	50/60	20	II	0.5	1550	103	4000	80	15,000	On-Off	225mm		
929001946012	DN017B D225 15W 1550lm 6500K WV SQ ND	LED	Cuadrado	Empotrado	15	100-240	50/60	20	II	0.5	1550	103	6500	80	15,000	On-Off	225mm		
929002002212	DN017B D225 22W 2000lm 4000K WV RD ND	LED	Circular	Empotrado	22	100-240	50/60	20	II	0.5	2000	91	4000	80	15,000	On-Off	225mm		
929002002312	DN017B D225 22W 2000lm 6500K WV RD ND	LED	Circular	Empotrado	22	100-240	50/60	20	II	0.5	2000	91	6500	80	15,000	On-Off	225mm		
929002002412	DN017B D225 22W 2100lm 4000K WV SQ ND	LED	Cuadrado	Empotrado	22	100-240	50/60	20	II	0.5	2100	95	4000	80	15,000	On-Off	225mm		
929002002512	DN017B D225 22W 2100lm 6500K WV SQ ND	LED	Cuadrado	Empotrado	22	100-240	50/60	20	II	0.5	2100	95	6500	80	15,000	On-Off	225mm		
Adosadas																			
929001962112	DN017C D170 11W 900lm 4000K WV RD ND	LED	Circular	Adosadas	11	100-240	50/60	20	II	0.5	900	82	4000	80	15,000	On-Off	170mm		
929001946412	DN017C D170 11W 900lm 6500K WV RD ND	LED	Circular	Adosadas	11	100-240	50/60	20	II	0.5	900	82	6500	80	15,000	On-Off	170mm		
929001962312	DN017C D170 11W 900lm 4000K WV SQ ND	LED	Cuadrado	Adosadas	11	100-240	50/60	20	II	0.5	900	82	4000	80	15,000	On-Off	170mm		
929001946812	DN017C D170 11W 900lm 6500K WV SQ ND	LED	Cuadrado	Adosadas	11	100-240	50/60	20	II	0.5	900	82	6500	80	15,000	On-Off	170mm		
929001962212	DN017C D225 15W 1550lm 4000K WV RD ND	LED	Circular	Adosadas	15	100-240	50/60	20	II	0.5	1550	103	4000	80	15,000	On-Off	225mm		
929001946612	DN017C D225 15W 1550lm 6500K WV RD ND	LED	Circular	Adosadas	15	100-240	50/60	20	II	0.5	1550	103	6500	80	15,000	On-Off	225mm		
929001962412	DN017C D225 15W 1550lm 4000K WV SQ ND	LED	Cuadrado	Adosadas	15	100-240	50/60	20	II	0.5	1550	103	4000	80	15,000	On-Off	225mm		
929001947012	DN017C D225 15W 1550lm 6500K WV SQ ND	LED	Cuadrado	Adosadas	15	100-240	50/60	20	II	0.5	1550	103	6500	80	15,000	On-Off	225mm		
929002002612	DN017C D225 22W 2000lm 4000K WV RD ND	LED	Circular	Adosadas	22	100-240	50/60	20	II	0.5	2000	91	4000	80	15,000	On-Off	225mm		
929002002712	DN017C D225 22W 2000lm 6500K WV RD ND	LED	Circular	Adosadas	22	100-240	50/60	20	II	0.5	2000	91	6500	80	15,000	On-Off	225mm		
929002002812	DN017C D225 22W 2000lm 4000K WV SQ ND	LED	Cuadrado	Adosadas	22	100-240	50/60	20	II	0.5	2000	91	4000	80	15,000	On-Off	225mm		
929002002912	DN017C D225 22W 2000lm 6500K WV SQ ND	LED	Cuadrado	Adosadas	22	100-240	50/60	20	II	0.5	2000	91	6500	80	15,000	On-Off	225mm		

ESSENTIAL LED Downlight

Reemplazo ideal de downlights fluorescentes convencionales con grandes ahorros de energía.

Diseño delgado que ofrece una opción estética para aplicaciones de interior en oficinas y aplicaciones de venta al por menor.



Características técnicas

- Temperatura de color: 3000K - 4000K - 6500K
- Potencias: 11W-15W-20W-24W
- Eficiencia lumínica: hasta 110lm/w
- Vida útil: 15.000hs
- Garantía: 2 años

Paneles

Downlighters

Volver a Portada



DESIMAT

Conectando el futuro

CASA MATRIZ CHILE:

Puerto Vespucio 9670, Pudahuel · Parque Industrial · Puerto Santiago
Santiago · Fono: 56-2-25851200 · Email: ventaschile@desimat.cl

IQUIQUE:

Sotomayor 575, Oficina 411 Edificio Dharma · 56-57-2266235
Email: iquique@desimat.cl

ANTOFAGASTA:

Los Ñandú 283 · Fonos: 56-55-2530316 - 56-55-2530317
Email: antofagasta@desimat.cl

VIÑA DEL MAR:

6 Oriente 385 · Fono: 56-32-2690815 · Email: vina@desimat.cl

CONCEPCIÓN:

Castellón 941 · Fono: 56-41-2259987 · Email: concepcion@desimat.cl

www.grupodesimat.cl

